

*Einfach nah!*

**2023**

# **Busse im Kreis Offenbach**

*Alle Informationen zum Fahrplanwechsel am 11. Dezember 2022*

**Auch als  
Interaktive  
Karte auf  
[www.kvgOF.de/  
netzplan](http://www.kvgOF.de/netzplan)**



**kvgOF**  
Kreisverkehrsgesellschaft  
Offenbach mbH

**Linie AST  
OF-35** *Mühlheim – Dietesheim– Lämmerspiel –  
Obertshausen*

**Das AST geht – der Hopper übernimmt!**

Das AST OF-35 in Heusenstamm wird zum 11.12.2022 eingestellt. Bitte benutzen Sie das neue On-Demand-Angebot kvgOF Hopper. Nach 19.00 Uhr und sonntags verkehrt der Hopper auch kommunenübergreifend als Ergänzung der Buslinie 120 zwischen Mühlheim und Obertshausen. Die Verbindung nach Offenbach Haltestelle „Karl-Herdt-Weg“ wird allerdings nicht mehr angeboten. Mehr Informationen erhalten Sie unter [www.kvgOF-hopper.de](http://www.kvgOF-hopper.de).

**Linie AST  
OF-38** *Rembrücken – Heusenstamm – Offenbach /  
Heusenstamm Bahnhof – Industriegebiet – Bahnhof*

**Das AST geht – der Hopper übernimmt!**

Das AST OF-38 in Heusenstamm wird zum 11.12.2022 eingestellt. Bitte benutzen Sie das neue On-Demand-Angebot kvgOF Hopper. Die bisher vom AST OF-38 bedienten Haltestellen „Am Sommerfeld“ und „Philipp-Reis-Straße“ werden neu von der Buslinie OF-97 bedient. Die Verbindung nach Offenbach „Stadthalle“ wird nicht mehr angeboten. Mehr Informationen erhalten Sie unter [www.kvgOF-hopper.de](http://www.kvgOF-hopper.de).

**OF-40** *Weiskirchen – Hainhausen – Jügesheim –  
Dudenhofen – Nieder-Roden*

**Neue Haltestelle**

Die Linie OF-40 bedient ab Fahrplanwechsel in Rodgau Nieder-Roden die Haltestelle „Bahnhof Nordseite“.

**Linie AST  
OF-43** *Rollwald – Nieder-Roden Gewerbegebiet –  
Puiseauxplatz (und zurück)*

**Wird ab Sommer 2023 durch den Hopper ersetzt!**

Das AST OF-43 verkehrt noch bis Sommer 2023. Danach wird der Hopper der kvgOF an seiner Stelle verkehren. Mehr Informationen erhalten Sie unter [www.kvgOF-hopper.de](http://www.kvgOF-hopper.de).

**Linie AST  
OF-44** *Weiskirchen – Hainhausen – Jügesheim –  
Dudenhofen – Nieder-Roden – Rollwald*

**Wird ab Sommer 2023 durch den Hopper ersetzt!**

Das AST OF-44 verkehrt noch bis Sommer 2023. Danach wird der Hopper der kvgOF an seiner Stelle verkehren. Mehr Informationen erhalten Sie unter [www.kvgOF-hopper.de](http://www.kvgOF-hopper.de).

**OF-64*****Sprendlingen Einsteinstraße – Berliner Ring – Süd – Buchschlag Bahnhof – Frankfurt Flughafen***

### **Geänderte Fahrten**

Jede zweite Fahrt montags bis freitags und jede Fahrt samstags tagsüber über Zeppelinheim „Bahnhof“. Zusätzlich gibt es montags bis freitags zwei neue Fahrten 21.41 Uhr und 22.41 Uhr ab Frankfurt Flughafen Terminal 1 nach Dreieich-Buchschlag Bahnhof Ostseite.

**Linie AST  
OF-66*****Dreieich-Götzenhain – Winkelsmühle – Odenwaldring – Alter Friedhof***

### **Wird ab Sommer 2023 durch den Hopper ersetzt!**

Das AST OF-66 verkehrt noch bis Sommer 2023. Danach wird der Hopper der kvgOF an seiner Stelle verkehren. Mehr Informationen erhalten Sie unter [www.kvgOF-hopper.de](http://www.kvgOF-hopper.de).

**Linie AST  
OF-68*****Dreieich – Sprendlingen Bürgerhaus – Neu-Isenburg Waldfriedhof***

### **Wird ab Sommer 2023 durch den Hopper ersetzt!**

Das AST OF-68 verkehrt noch bis Sommer 2023. Danach wird der Hopper der kvgOF an seiner Stelle verkehren. Mehr Informationen erhalten Sie unter [www.kvgOF-hopper.de](http://www.kvgOF-hopper.de).

**Linie AST  
OF-69*****Dreieichplatz – Alter Friedhof – Industriestraße – An der Trift***

### **Wird ab Sommer 2023 durch den Hopper ersetzt!**

Das AST OF-69 verkehrt noch bis Sommer 2023. Danach wird der Hopper der kvgOF an seiner Stelle verkehren. Mehr Informationen erhalten Sie unter [www.kvgOF-hopper.de](http://www.kvgOF-hopper.de).

**OF-71*****Linden – Langen Bf – Bayerseich – Egelsbach Bf***

### **Kürzere Bedienzeiten**

Auf der Langener Stadtbuslinie OF-71 kommt es zu Einkürzungen der Bedienzeiten. Bitte neuen Fahrplan beachten.

**OF-72*****Lutherplatz – Nordend – Langen Bahnhof – Neurott***

### **Kürzere Bedienzeiten**

Auf der Langener Stadtbuslinie OF-72 kommt es zu Einkürzungen der Bedienzeiten. Bitte neuen Fahrplan beachten.

## **OF-73** *Langen Bahnhof – Bayerseich – Egelsbach Bahnhof*

### **Kürzere Bedienzeiten**

Auf der Linie OF-73 kommt es zu Einkürzungen der Bedienzeiten in Egelsbach. Bitte neuen Fahrplan beachten.

## **Linie AST OF-76** *Anruf-Sammel-Taxi Langen*

### **Das AST geht – der Hopper übernimmt!**

Das AST OF-76 in Langen wird zum 31.12.2022 eingestellt. Bitte benutzen Sie das neue On-Demand-Angebot kvgOF Hopper. Mehr Informationen erhalten Sie unter [www.kvgOF-hopper.de](http://www.kvgOF-hopper.de).

## **Linie AST OF-77** *Anruf-Sammel-Taxi Egelsbach*

### **Das AST geht – der Hopper übernimmt!**

Das AST OF-77 in Egelsbach wird zum 31.12.2022 eingestellt. Bitte benutzen Sie das neue On-Demand-Angebot kvgOF Hopper. Mehr Informationen erhalten Sie unter [www.kvgOF-hopper.de](http://www.kvgOF-hopper.de).

## **Linie AST OF-78** *Langen Birkenwäldchen – Langen Bf*

### **Das AST geht – der Hopper übernimmt!**

Das AST OF-78 in Langen wird zum 31.12.2022 eingestellt. Bitte benutzen Sie das neue On-Demand-Angebot kvgOF Hopper. Mehr Informationen erhalten Sie unter [www.kvgOF-hopper.de](http://www.kvgOF-hopper.de).

## **Linie AST OF-79** *Egelsbach West – Egelsbach*

### **Das AST geht – der Hopper übernimmt!**

Das AST OF-79 in Egelsbach wird zum 31.12.2022 eingestellt. Bitte benutzen Sie das neue On-Demand-Angebot kvgOF Hopper. Mehr Informationen erhalten Sie unter [www.kvgOF-hopper.de](http://www.kvgOF-hopper.de).

## **OF-85** *Zellhausen – Seligenstadt – Froschhausen – Obertshausen*

### **Haltestellenänderung**

Die Linie OF-85 bedient in Mainhausen-Zellhausen nicht mehr die Haltestelle „Blumenweg“, dafür die neu ausgebaute Haltestelle „Keilmannplatz“. Die Haltestelle „Ring-/Bahnhofstraße“ dient als Endhaltestelle.

**OF-86***Mainhausen-Zellhausen – Mainflingen – Klein-Welzheim – Seligenstadt – Hainburg – Obertshausen*

### Neue Fahrten

An Schultagen wird ab „Mainflingen-Ginkgoring“ um 8.03 Uhr eine neue Abfahrt zur zweiten Schulstunde in Seligenstadt eingeführt. Von Montag bis Freitag endet die letzte Fahrt in Richtung Obertshausen bereits in Klein-Krotzenburg „Platz der Republik“ um 0.44 Uhr.

**OF-91***Langen Bahnhof – Sprendlingen – Neu-Isenburg Bahnhof*

### Neue Frühfahrten

Samstags und sonntags neue Frühfahrt um 05.10 Uhr von Neu-Isenburg „Bahnhof“ nach Langen „Bahnhof“.

**OF-92***Offenthal – Götzenhain - Dreieichenhain – Sprendlingen – Neu-Isenburg*

### Ausgliederung von Fahrten

Die Fahrten nur an Schultagen zu Schulbeginn und nach Schulschluss mit häufig abweichendem Linienweg werden in die neue Linie V92 ausgegliedert.

**V92***Offenthal – Götzenhain – Dreieichenhain/Egelsbach – Langen – Sprendlingen – Neu-Isenburg – Gravenbruch*

### Neue Linie

Fahrten an Schultagen zu Schulbeginn und nach Schulschluss von Gravenbruch, Offenthal und Egelsbach zu den Schulen in Sprendlingen und mittags entsprechend zurück.

**V95***Fahrten nur an Schultagen  
Rödermark – Dietzenbach – Heusenstamm*

### Neue Abfahrtszeiten

Früherlegungen einzelner Fahrten um wenige Minuten, um mit allen Fahrten die Schulen zuverlässig rechtzeitig vor Schulbeginn zu erreichen.

**OF-97***Rodgau-Hainhausen – Rembrücken – Heusenstamm – Offenbach*

### Geänderte Linienführung

Die Linie OF-97 fährt in Heusenstamm einen geänderten Linienweg. Es werden die Haltestellen „Am Sommerfeld“ und „Philipp-Reis-Straße“ bedient. Die Haltestelle „Alte Linde“ wird nur noch von Schulkursen der Linie OF-97 bedient.

**OF-99****Langen Bahnhof – Dreieich – Dietzenbach – Jügesheim – Seligenstadt**

### Geänderte Linienführung

Die Linie OF-99 fährt einen geänderten Linienweg. Es werden wieder die Haltestellen „Allensteiner Straße“, „Rodgau-Jügesheim Bahnhof“ und „Babenhäuser Straße“ in Rodgau-Jügesheim bedient. Die Bedienung der Haltestellen in Rodgau-Dudenhofen entfällt.

**RE 85****Erbach – Groß-Umstadt Wiebelsbach – Hanau – Frankfurt Hbf**

### Taktverdichtung

Auf der Linie RE 85 der Odenwaldbahn finden Fahrplanänderungen statt. Es erfolgt eine Taktverdichtung mit zusätzlichen Fahrten von Babenhausen nach Frankfurt.

**X17****Hofheim – Hattersheim – Ffm Flughafen Terminal 1 – Neu Isenburg**

### Fahrtzeitverschiebungen

Auf der Linie X17 kommt es Fahrtzeitverschiebungen. Bitte neuen Fahrplan beachten. Es erfolgt die neue Bedienung der Haltestelle Frankfurt „Flughafen Tor 20“ in Richtung Neu-Isenburg.

**X18****Dietzenbach – Neu-Isenburg – Flughafen – Mörfelden-Walldorf**

### Zusätzliche Fahrten

Auf der Linie X18 finden zusätzliche Fahrten statt. Bitte neuen Fahrplan beachten. Herausnahme der Stichfahrt über Gebäude 543 in der Cargo-City-Süd (CCS) aus allen Fahrten. Neue Bedienung der Haltestelle Gebäude 544 in der CCS.

**X19****Obertshausen – Heusenstamm – Neu-Isenburg – Frankfurt Flughafen Terminal 1**

### Zusätzliche Fahrten

Neue Bedienung der Haltestelle Frankfurt „Flughafen Tor 20“ in Richtung Obertshausen nach der Lufthansabasis und vor dem Terminal 1.

**X83*****Langen – Dreieich – Neu-Isenburg – Offenbach*****Zusätzliche Fahrten**

Auf der Linie X83 finden zusätzliche Fahrten statt.  
Bitte neuen Fahrplan beachten.

**551*****Bad Vilbel – Frankfurt – Offenbach –  
Gravenbruch*****Neue Taktung**

Auf der Linie 551 wird montags bis freitags am  
Vormittag ein halbstündlicher Takt eingeführt.  
Bitte neuen Fahrplan beachten.

**662*****Mörfelden – Langen – Darmstadt Arheilgen*****Neue Taktung**

Auf der Linie 662 werden montags bis freitags am  
Nachmittag weitere zusätzliche Fahrten eingeführt.  
Bitte den neuen Fahrplan beachten.

**Bahnhof-  
Direkt*****Bahnhof-Direkt*****Bahnhof-Direkt geht – der Hopper übernimmt!**

Der Service „Bahnhof-Direkt“ wird zum 31.12.2022  
eingestellt. Bitte benutzen Sie das neue On-Demand-  
Angebot kvgOF Hopper. Mehr Informationen  
erhalten Sie unter [www.kvgOF-hopper.de](http://www.kvgOF-hopper.de).



***QR-Code scannen und bequem auf  
den Interaktiven Netzplan gelangen.***

Unter [www.kvgOF.de/netzplan](http://www.kvgOF.de/netzplan) können alle  
Informationen auch interaktiv abgerufen werden.



Hopper

## On-Demand-Angebot im Kreis Offenbach

Der kvgOF Hopper als On-Demand-Shuttle ergänzt das ÖPNV-System von Bahn und Bus auf der letzten Meile. Der „Bus auf Abruf“ lässt sich flexibel per App oder Telefon gemäß den Wünschen des Fahrgasts bestellen, unabhängig von Fahrplan und Haltestellen. Seit Sommer 2022 ergänzen Obertshausen, Heusenstamm, Mühlheim, Egelsbach, Langen und Rödermark die Hopper-Gebiete im Kreis Offenbach. In Seligenstadt, Mainhausen und Hainburg fährt der Hopper bereits seit 2019.

Für das Jahr 2023 ist eine Erweiterung des Bediengebiets auf den gesamten Kreis Offenbach geplant. Nähere Informationen zum On-Demand-Shuttle entnehmen Sie bitte [www.kvgOF-hopper.de](http://www.kvgOF-hopper.de).

## Neue gebietsübergreifende Bedienung

Erstmals zum Fahrplanwechsel verkehrt der Hopper zwischen Mühlheim und Obertshausen in den Schwachverkehrszeiten abends ab 19.00 Uhr und sonntags gebietsübergreifend auch zwischen diesen beiden Städten.

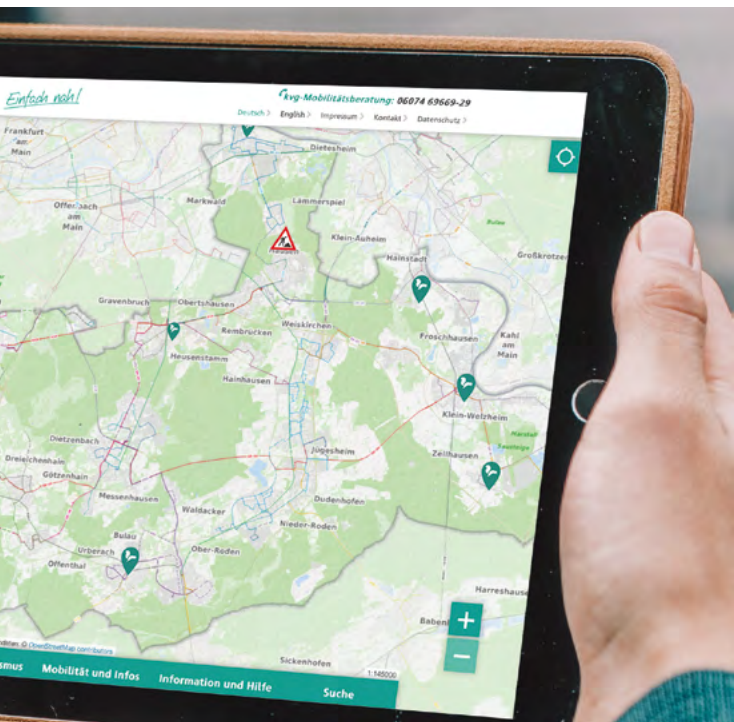





## Änderungen zum Fahrplanwechsel

Am Sonntag, den 11.12.2022, findet der allgemeine Fahrplanwechsel im Öffentlichen Personennahverkehr (ÖPNV) statt. In diesem Jahr führt die Kreisverkehrsgesellschaft Offenbach mbH (kvgOF) nur geringfügige Fahrtzeit- und Linienweganpassungen im Buslinien-netz im Kreis Offenbach durch. Einige Anrufsammel-taxen werden durch den zum Sommer 2022 einge-führten modernen On-Demand-Shuttle kvgOF Hopper ersetzt.

Weitere Informationen zum Fahrplanwechsel erhalten Sie unter [www.kvgOF.de](http://www.kvgOF.de), im „Fahrplanbuch für die Stadt und den Kreis Offenbach 2023“ zu einem Preis von 2,00 Euro und in weiteren Fahrplanheften für die einzelnen Kommunen. Sämtliche Informationsmedien erhalten Sie auch in den Vorverkaufsstellen und in der RMV-Mobilitätszentrale der Kreisverkehrsgesellschaft Offenbach mbH in Dietzenbach. Dort erteilen die Mobilitätsberatenden der kvgOF auch gerne persönlich Auskünfte zu den jeweiligen Änderungen und Neue-rungen.





**RMV-Mobilitätszentrale Dietzenbach**  
**kvgOF-Mobilitätsberatung**  
Masayaplatz 1  
63128 Dietzenbach

Telefon: 06074 69669-29  
Fax: 06074 69669-109-29  
E-Mail: [info@kvgOF.de](mailto:info@kvgOF.de)

**Öffnungszeiten:**

Bitte informieren Sie sich unter [www.kvgOF.de](http://www.kvgOF.de)  
über unsere aktuellen Öffnungszeiten.

Irrtümer und Druckfehler möglich, alle Angaben erfolgen ohne Gewähr.